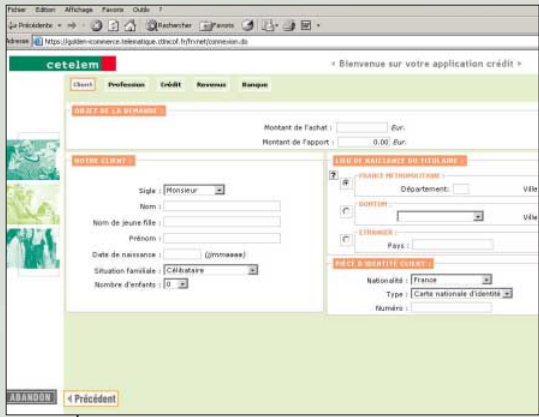


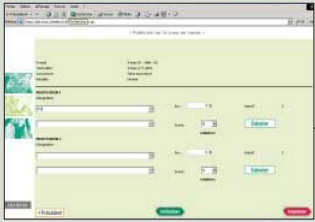
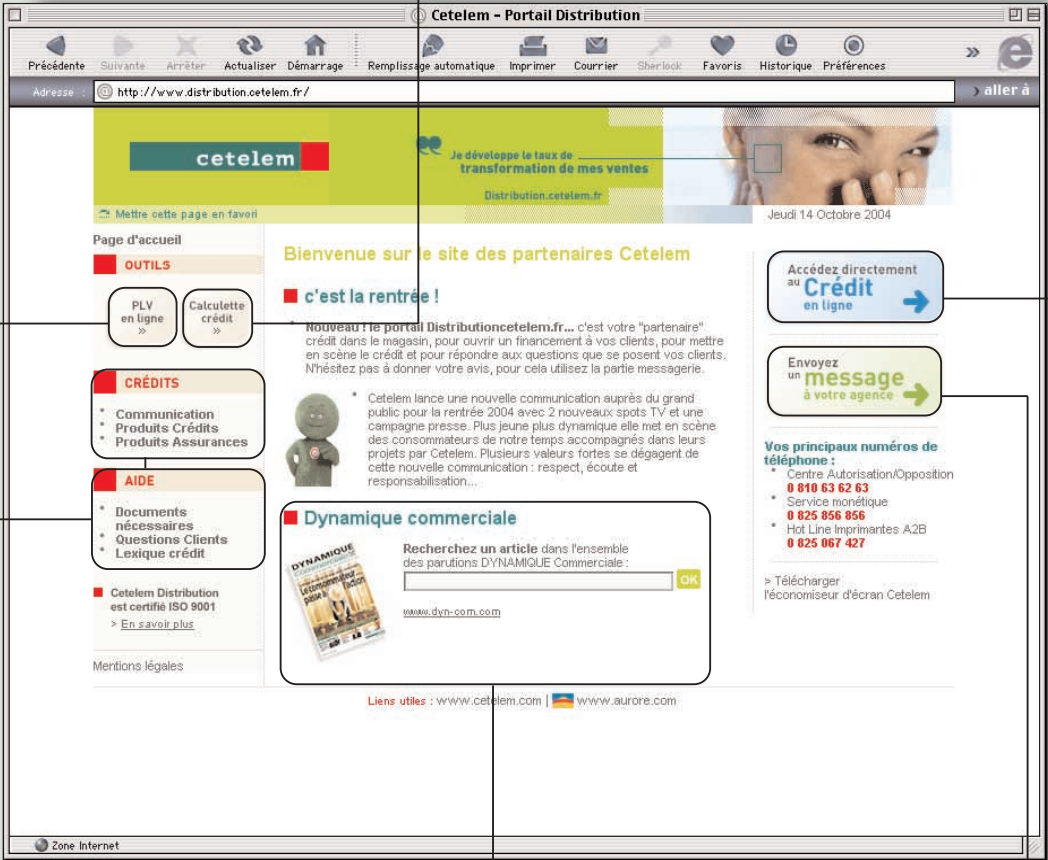
Comment ça marche ?



Calculette en ligne
Elle permet de calculer directement, en face à face avec le client, le montant des mensualités, le coût... d'un crédit demandé par ce dernier.



Crédit en ligne
Cet espace permet en effet aux vendeurs des enseignes de réaliser des dossiers de crédit en ligne. Le montage du dossier de crédit en ligne comporte cinq étapes : "identité client", "profession", "crédit", "revenus" et "banque".



PLV en ligne
En indiquant le nom du produit et son prix au comptant, le vendeur peut imprimer directement sa PLV, en magasin et sur une imprimante de bureau, avec les offres qu'il a choisi : les caractéristiques des produits exposés, leur prix et la mensualisation.



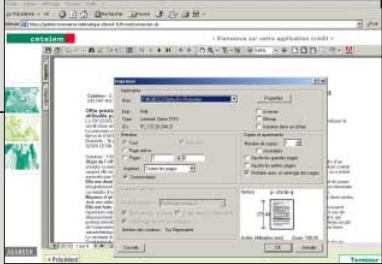
Crédit et Aide
Ces onglets proposent de la documentation Cetelem sur le crédit, un rappel des différents produits et offres, des aides lors de l'ouverture de dossiers de crédit, des réponses aux questions les plus fréquentes...



Les news
Le portail propose des informations liées aux marchés, à l'univers du crédit ou à un événement Cetelem... Un moteur de recherche permet de trouver une information sur la version en ligne de Dynamique Commerciale, le journal Cetelem de la distribution.



Envoyer un message
À tout moment, le vendeur qui utilise le portail a la possibilité d'envoyer un courrier électronique à son agence.



Il est possible pour le vendeur de revenir sur les différents écrans précédents et d'imprimer le contrat sur n'importe quel type d'imprimante, matricielle ou bureautique, à jet d'encre ou laser.



Autre nouveauté, la transparence ! Le client peut désormais suivre à l'écran, en même temps que le vendeur, toute la transaction.